



东莞市琪芯电子有限公司

电话:13798528788,0769-81555915 传真:85338927
邮箱:info@jfd-ic.com, QQ:1873357672
网址:www.jfd-ic.com 微信号:dgqxzd
Skype:jumfuyu 阿里旺旺:qxmallcn

DL8330

7*8*50mm (高性能磁芯)

1. 特性 FEATURES

- .高灵敏度 Very high sensitivity
- .电源可控 power down mode available
- .低功耗 low power consumption
- .提供单频、双频、多频接收模组 offer single-,dual- or multi-band receiver module
- .工作电压范围 aperating supply voltage range: 1.5 to 3.5V
- .工作电流: 60K: 70uA-100uA 静态电流: 0.1uA—2uA
40K: 450uA-650uA

2. 国家及灵敏度规格 Country&Sensitivity SPECIFICATION

DCF 77.5KHz (德国 Germany): □

灵敏度 Sensitivity: 25uV ± 5uV

HBG 75KHz (瑞士 Switzerland): □

灵敏度 Sensitivity: 25uV ± 5uV

MSF 60KHz (英国 England): □

灵敏度 Sensitivity: 25uV ± 5uV

WWVB 60KHz (美国 USA): □

灵敏度 Sensitivity: 25uV ± 5uV

JJY 60KHz (日本 Japan): □

灵敏度 Sensitivity: 25uV ± 5uV



东莞市琪芯电子有限公司

电话:13798528768,0769-81555915 传真:85338927
邮箱:info@jfd-ic.com, QQ:1873357672
网址:www.jfd-ic.com 微信号:dgqxdz
Skype:jumfuyu 阿里旺旺:qxmllcn

DL8330

7*8*50mm (高性能磁芯)

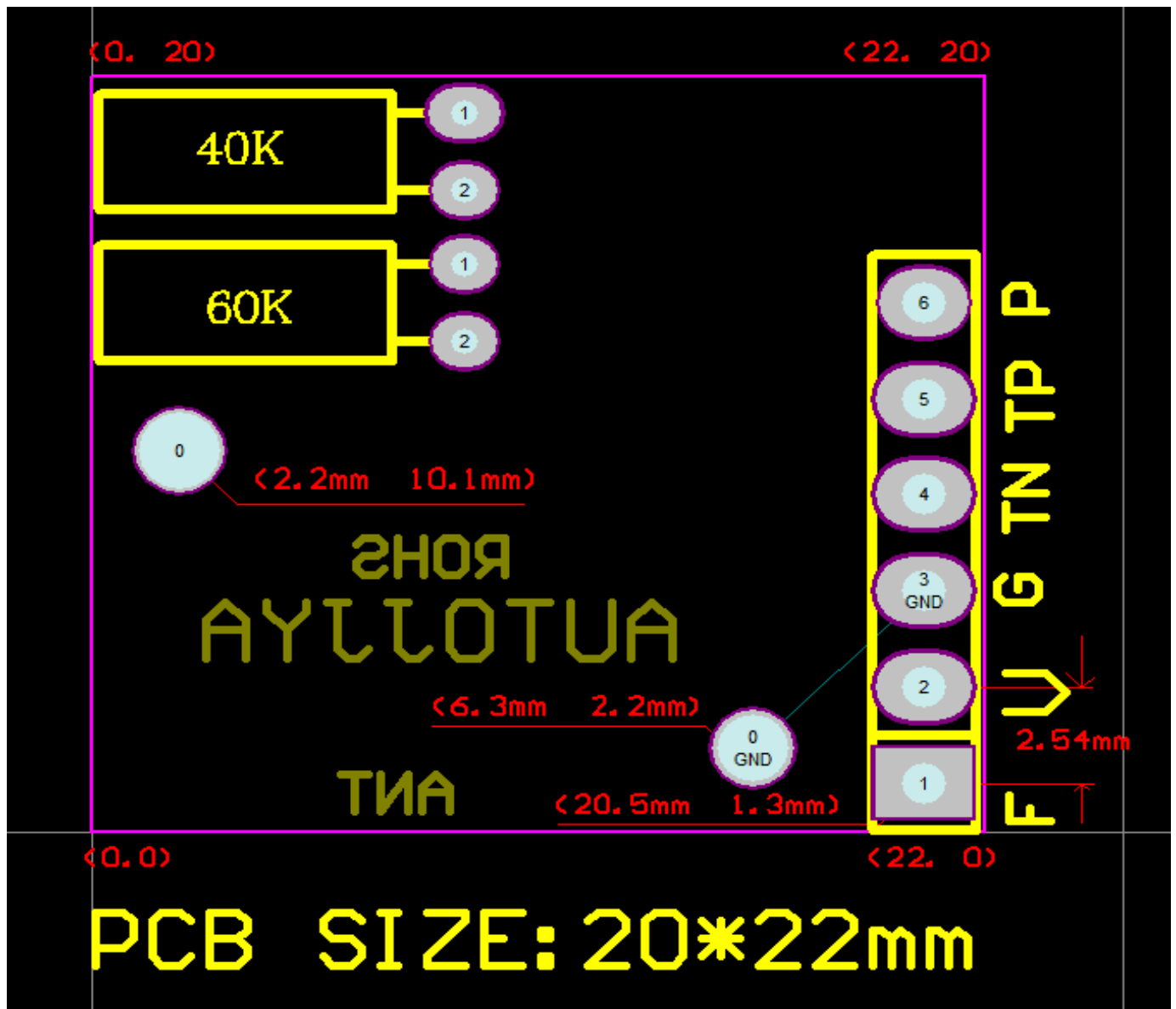
JJY 40KHz (日本 Japan): □

灵敏度 Sensitivity: 30uV ± 5uV

BPC 68.5KHz (中国 CHINA): □

灵敏度 Sensitivity: 25uV ± 5uV

3. PCB&Pin PCB 及脚位说明:





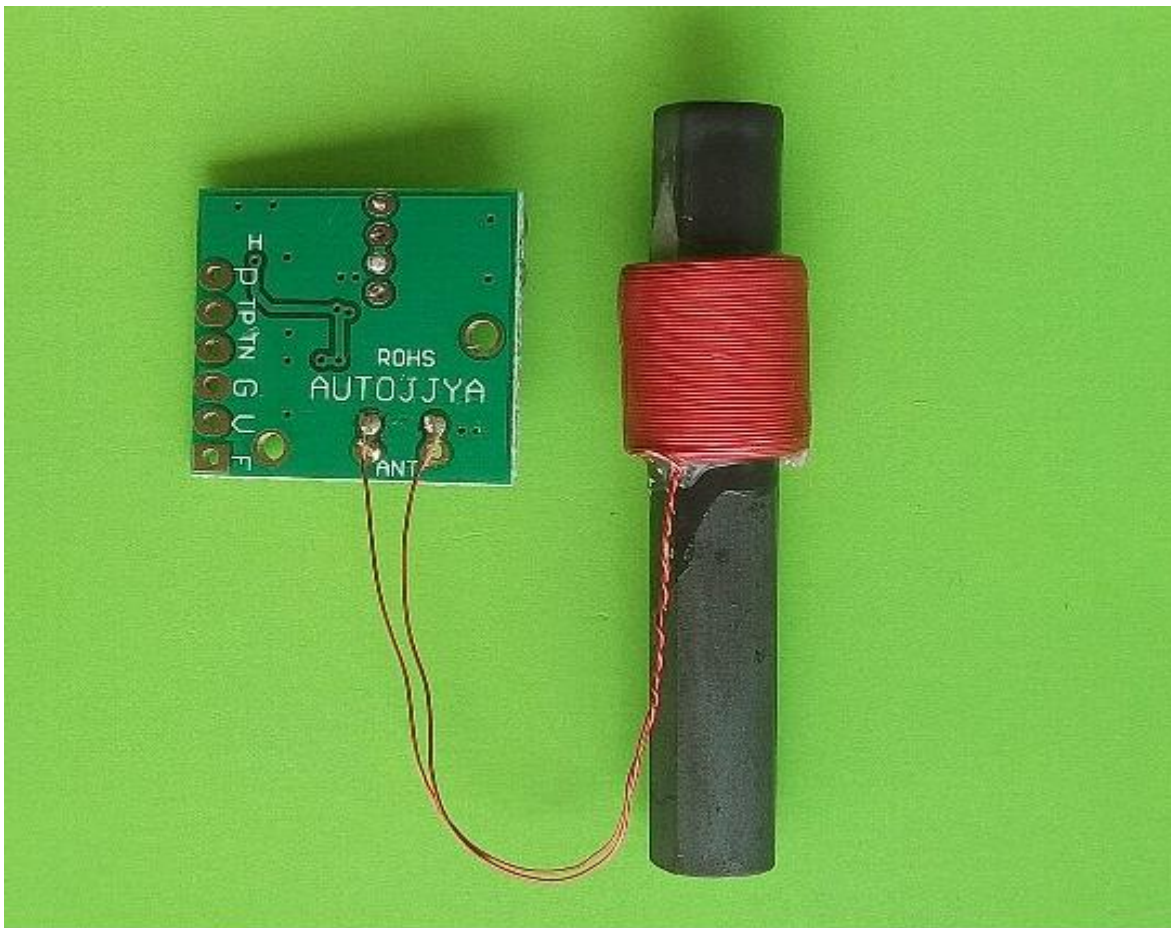
东莞市琪芯电子有限公司

电话:13798528788,0769-81555915 传真:85338927
邮箱:info@jfd-ic.com, QQ:1873357672
网址:www.jfd-ic.com 微信号:dgqxdz
Skype:jumfuyu 阿里旺旺:qxmallcn

DL8330

7*8*50mm (高性能磁芯)

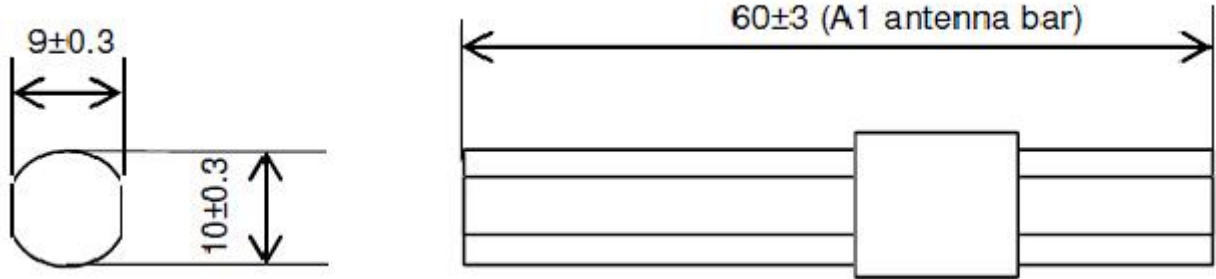
1. F-频率选择 40KHz/60KHz (40KHz 接高电平, 60KHz 接低电平, 不工作时接低电平.
2. V-接电源 VCC。1.5-3.5V
3. G-接地 GND
4. T/TN-时间信号反向输出
5. TP -时间信号正向输出
6. P-电源控制脚, 接 MCU 的 PON 脚, 工作接低, 静态接高。
7. PCB size(PCB 尺寸): 1.0*20*22 mm(1.0±0.1 mm, 20*22±0.2 mm)
以左下角坐标是 (0, 0) 为原点, 长是 22mm, 宽是 20mm



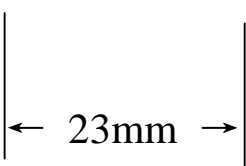
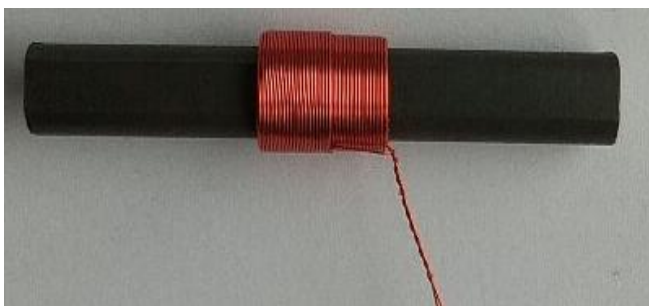


4. 天线尺寸及天线位置性能:

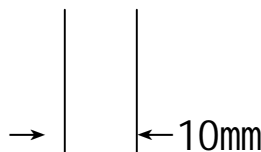
- 1. 9*10*100mm □ 9*10*60mm □ 7*8*60mm □ 7*8*50mm □
- 5*6*50mm □ 4*8*50mm □ 3*8*50mm □
- 3.75*3.75*23.6mm □ 3.4*3.75*19.1mm □



2. 天线位置说明: 天线线圈在磁棒上固定好后, 不可以移动, 松动就要重新调试, 并且天线固定好后与模块是一一对应的, 不可将天线互换。线圈在磁棒上的固定位置因电容与电感的偏差固定位也是不一样的, 在一定范围内变化。



如:固定在磁棒最中间位置



固定在磁棒最前面位置



东莞市琪芯电子有限公司

电话:13798528768,0769-81555915 传真:85338927
邮箱:info@jfd-ic.com, QQ:1873357672
网址:www.jfd-ic.com 微信号:dgqxdz
Skype:jumfuyu 阿里旺旺:qxmallcn

DL8330

7*8*50mm (高性能磁芯)

所以在模具外壳设计时要注意天线有这种变化, 便于更好生产安装。

3. 天线磁芯分高性能与普通两种, 根据客户需求选适合的一种

9*10*100±3mm

9*10*60±2mm

7*8*60±2mm

7*8*50±1.5mm

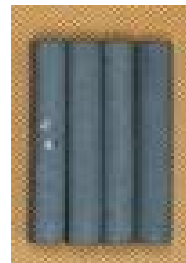
3*8*50±1.5mm

5*6*50±1.5mm

高性能磁芯



普通磁芯



5. 模块的包装:

一般模块测试方法是: 用电池供电, 用万用表测, 万用表0-1-1.5电压跳变就是收到了, 不能用视波器测波形



东莞市琪芯电子有限公司

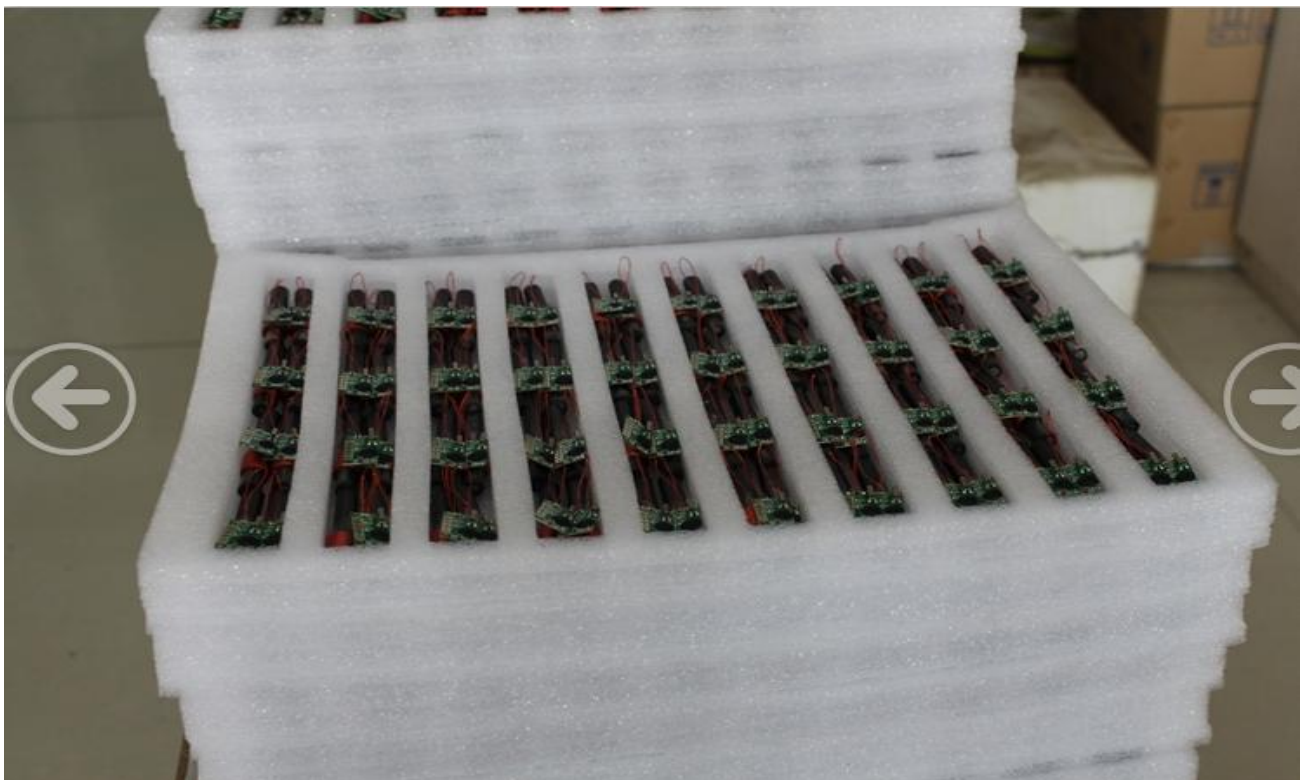
电话:13798528788,0769-81555915 传真:85338927
邮箱:info@jfd-ic.com, QQ:1873357672
网址:www.jfd-ic.com 微信号:dgqxdz
Skype:jumfuyu 阿里旺旺:qxmallcn

DL8330

7*8*50mm (高性能磁芯)



珍珠棉包装, 每板是 80 个 (天线长是 60mm); 每板是 100 个 (天线长 50mm)



6.SAMPLE Sensitivity



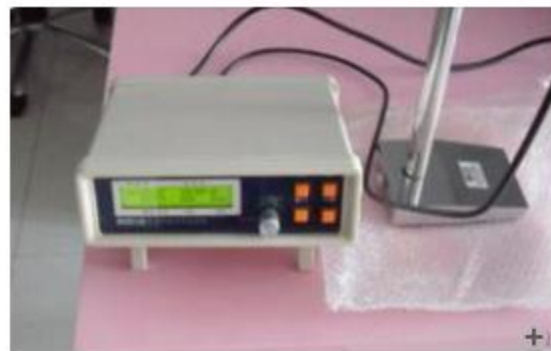
东莞市琪芯电子有限公司

电话:13798528788,0769-81555915 传真:85338927
邮箱:info@jfd-ic.com, QQ:1873357672
网址:www.jfd-ic.com 微信号:dgqxdz
Skype:jumfuyu 阿里旺旺:qxmllcn

DL8330

7*8*50mm (高性能磁芯)

样品灵敏度	1	2	3	4	5	6	7	8	9	10
25uV ± 5uV 60K	OK	OK	OK	OK	OK	OK	OK	OK	OK	OK
30uV ± 5uV 40K	OK									
检验	审核		批准			备注				



RCC电波钟测试仪，可以测试日本、德国、美国等电波钟接收模块

RCC 电波钟表信号发生器使用说明

RCC 是一台可产生电波時計所需编码的射频信号发生器，仪器参数如下：

电源：AC220V50Hz30W

制式：WWVB、JP40、JP60、MSF、DCF、HBG

尺寸：205mm*65mm*165mm

频率误差： $\pm 1\text{Hz}$

净重：2.0kg

输出阻抗：0-33 欧可调

调制方式：脉冲调幅式

显示信息：sec/min/hour/day/month/year /DST/week

见下图各模式之间的转换以“→”键进行。在“设置提示”模式(设置日期，时间)画面出现时按“+”或“-”键将改变 LCD 背光状态，按“→”键则跳过设置状态，直接进入“WWVB 模式”，如果没有按键动作则 4 秒后自动进入设置状态。

