

DL8299

三位半时钟IC

Digit Watch

电子表电路

5-function 3¹/₂ –digit LCD Watch

五功能三位半数字表芯片

FEATURES 功能叙述

- 5种功能: 月, 日, 时, 分, 秒。
- 可以在显示屏上选择时间或日期。
- 可显示四年日历。
- 设置两个功能按钮。
- LCD 检测。
- 应用电路很简单。
- 使用 3.5 位字 LCD。
- 需要的电量很小。
- 表的高频振荡器可以带各种石英 32768Hz 进行工作。
- 一个电池的电源应是 1.5 伏。
- 使用电压为两倍电压。
- 电容的入口和出口时固定的电机振荡器。

ABSOLUTE MAXIMUM RATINGS 最大参数

参数	象征符号	意义	单位
电源电压	V _{DD} - V _{SS}	-0.3~+5.0	V
工作温度	T _{OPR}	-20~+75	°C
存放温度	T _{STG}	-55~+150	°C

ELECTRICAL CHARACTERISTICS 电气规格 (TA=25°C, V_{DD}=1.5V, V_{SS}=0V)

参数	象征符号	状态	最小值	标准	最大值	单位
工作电压	V _{SS}		1.2	1.5	1.8	V
工作电流	I _{DD}	无负荷	-	1.2	1.5	μA
内部电压最低标准	V _{IL}		V _{SS} +0.3	-	V _{SS}	V
内部电压最高标准	V _{IR}		-0.3	-	0	V
按钮激活电源	I _{SW}	V _{IN} =V _{DD}	0.1	1.0	10	μA
电机开始工作的电压	V _{Osc}	约为 5sec	-	-	1.45	V
电机停止工作的电压	V _{OSP}		-	-	1.15	V
电机入口/出口电容	OI/OO		-	20/20	-	pF
LCD 频率	FLCD		-	32	-	Hz

PAD DESCRIPTION 脚位描述

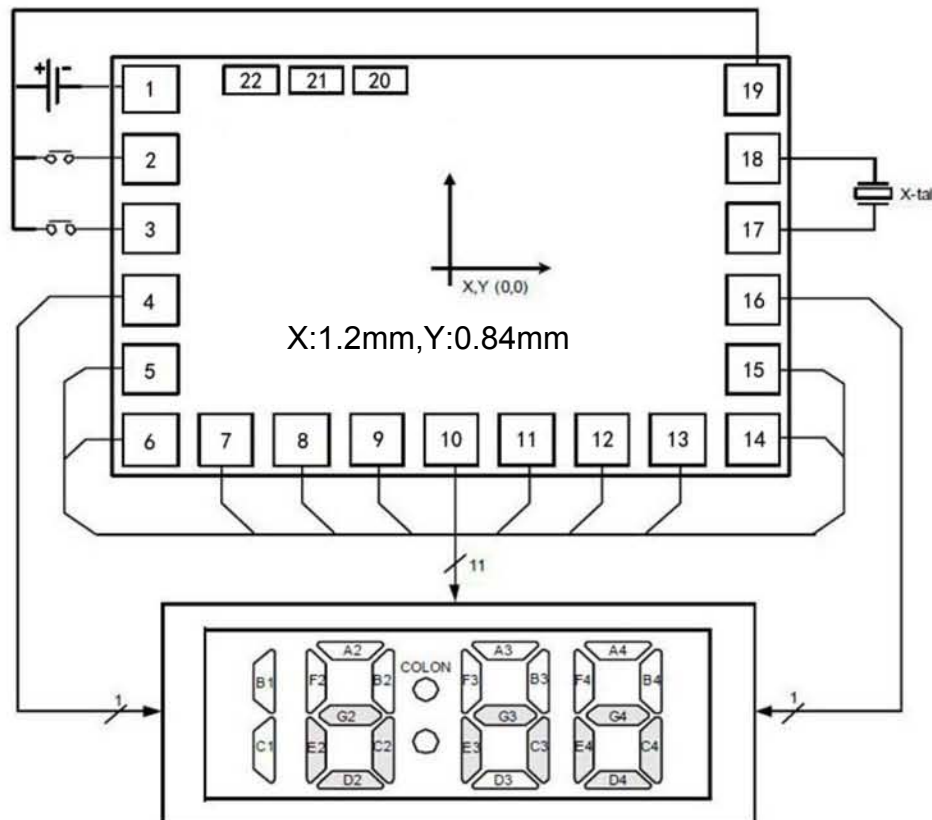
Pad	Pad Name	Function Description	X(μm)	Y(μm)
1	V _{SS}	Power supply negative		
2	S	Control Switch		
3	D	Control Switch		
4	COM1	Common		

DL8299

三位半时钟IC

Pad	Pad Name	Function Description	X(μm)	Y(μm)
5	B4/C4	Segment Output		
6	A4/G4	Segment Output		
7	F4/E4	Segment Output		
8	B3/C3	Segment Output		
9	AD3/G3	Segment Output		
10	F3/E3	Segment Output		
11	COLON/D4	Segment Output		
12	B2/C2	Segment Output		
13	A2/G2	Segment Output		
14	F2/E2	Segment Output		
15	BC/D2	Segment Output		
16	COM2	Common		
17	IN	Oscillator input		
18	OUT	Oscillator output		
19	V _{DD}	Power supply positive		
20	T1	NC		
21	T2	NC		
22	T3	NC		

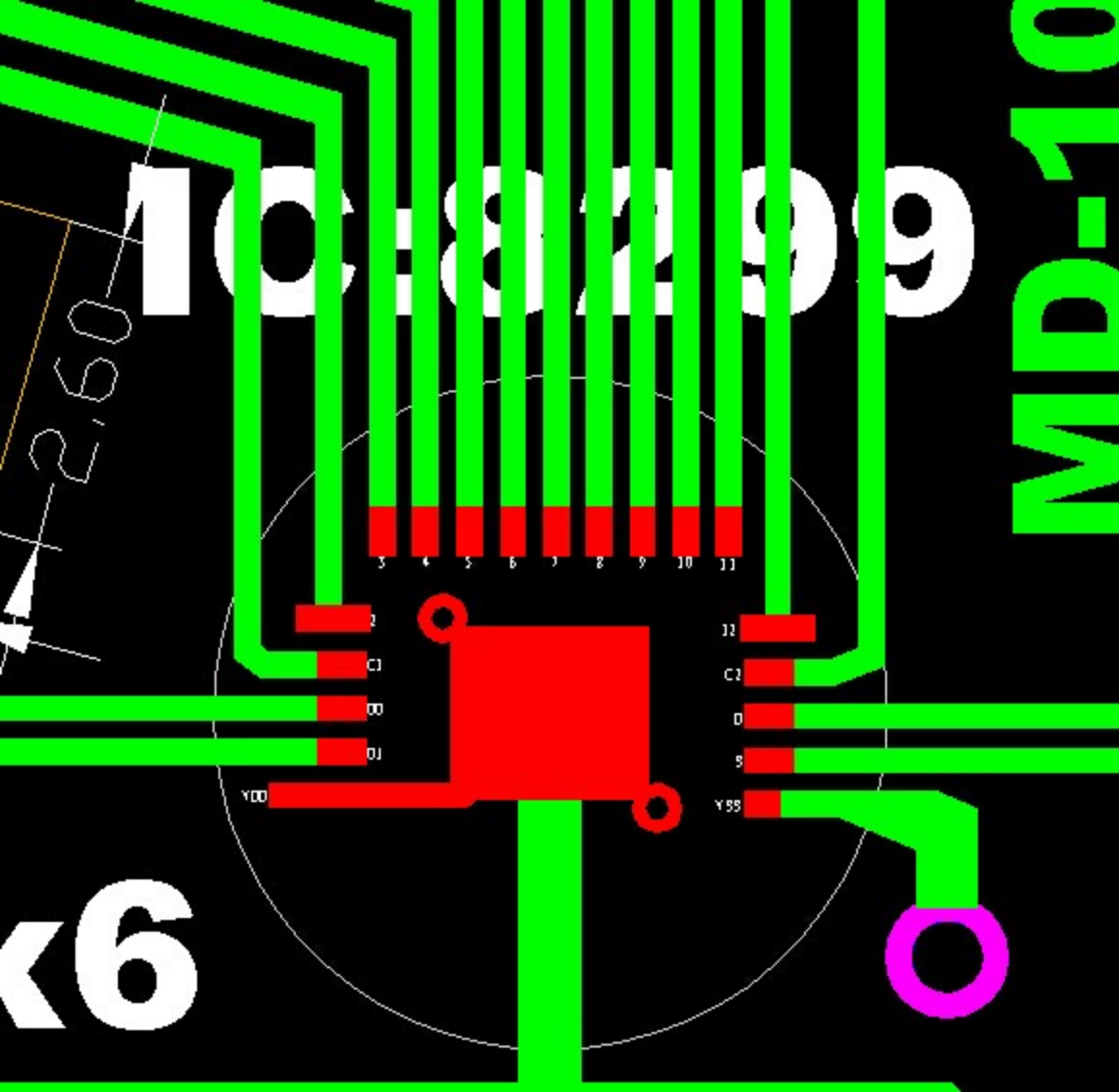
APPLICATION DIAGRAM 参考电路



※ 芯片衬底请接 VDD

The IC substrate should be connected to VDD

K6



1048299

MD-10