



深圳市晶峰达电子科技有限公司

ShenZhen JinFengDa Electronic Technology Co., Ltd.

地址:深圳市龙岗街道 电话:0755-29206918, 13798528768

网站: www.jfd-ic.com 邮箱: info@jfd-ic.com QQ:402431824

DL6806

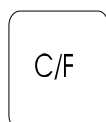
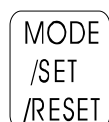
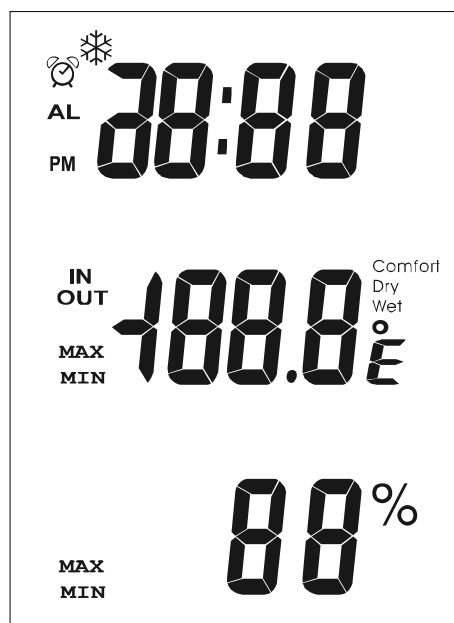
产 品 说 明 书

DL6806 双温度+湿度时钟

一) 功能特性

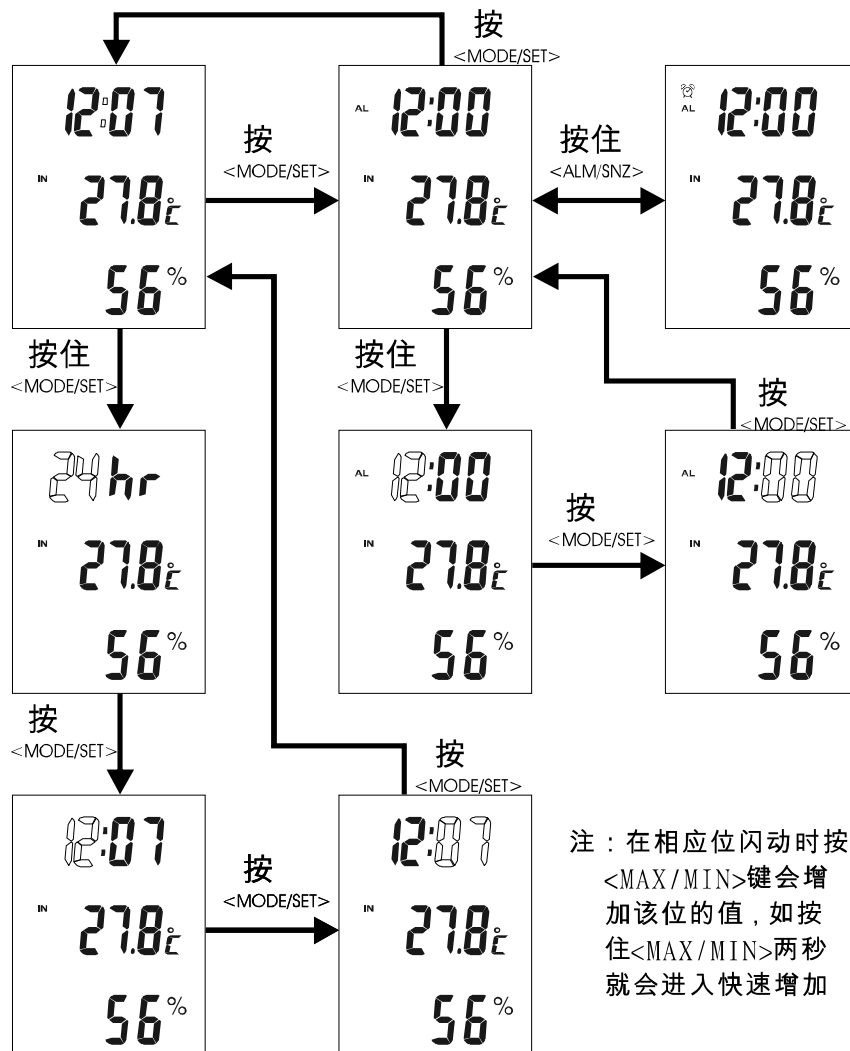
- 1) 有基本的时间显示，可调节 12/24小时制式。
- 2) 有闹钟显示，有 8分钟贪睡功能。
- 3) 可分别显示室内温度，室外温度，和室内湿度。
- 4) 有最大最小温度和湿度的记录功能。
- 5) 可进行华氏，摄氏转换。
- 6) 有 -1 ~ +4 degC 霜点报警。
- 7) 有 3秒LED 照明。
- 8) 温度测量范围(室内)：-10 ~ +50 degC (+14 ~ +122 degF)
温度测量范围(室外)：-50 ~ +70 degC (-58 ~ +158 degF)
温度显示精度：0.1 degC
温度精确度：+/- 1 degC
- 9) 湿度测量范围：20 ~ 99% RH
湿度显示精度：1% RH
湿度精确度：+/- 5% RH
- 10) 工作电压1.5V,超低电源功耗。

二) 液晶显示器图案 (含按键图)

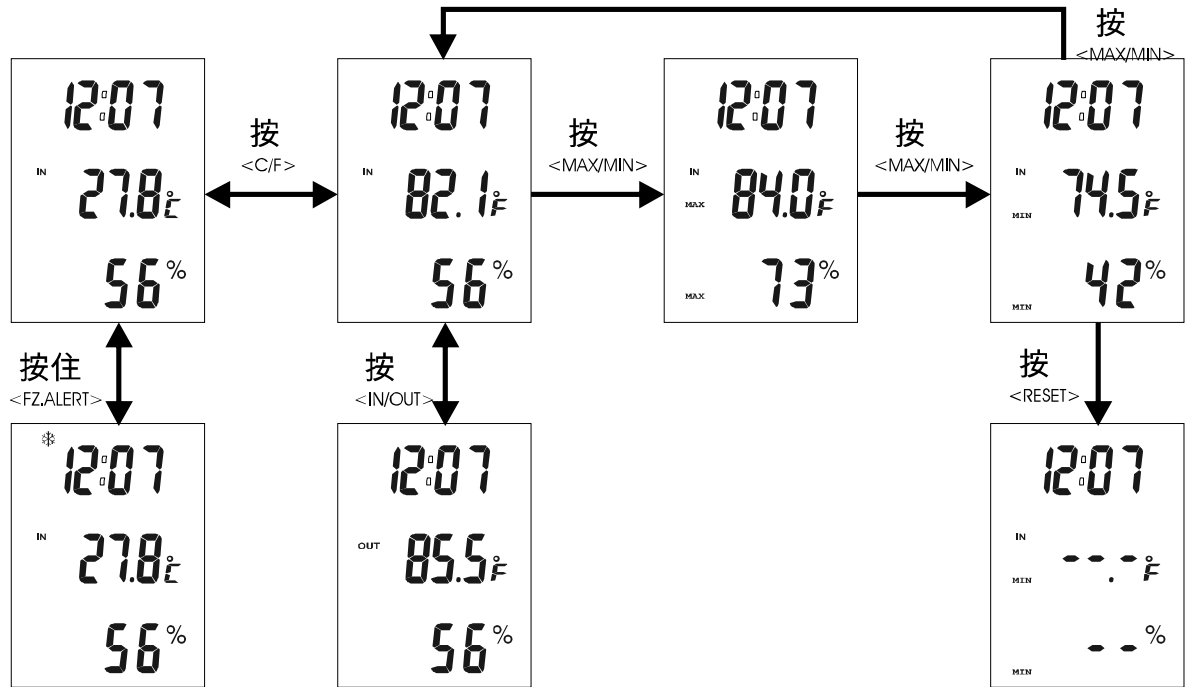


三) 操作說明

- 1)当按 <MODE/SET> 键，最上面行可在时钟和闹钟两种显示模式间转换。
在时钟模式下按住 <MODE/SET> 键约 2秒，可进入时间设置模式，先是显示闪动的“24hr”或“12hr”，这时按<MAX/MIN>键可进行 12/24小时制式转换，再按 <MODE/SET> 键就变为时位闪动，这时按<MAX/MIN>键就可以增加该位的值(按住 <MAX/MIN>键约 2秒就进入快速递增)，再按 <MODE/SET>键就变为分位闪动，可进行调节。
在闹钟模式下按住 <MODE/SET> 键约 2秒，可进入闹钟设置模式，相同的方法可调节闹钟的响闹时间。在闹钟模式下按住 <ALM/SNZ>键约 2秒可开关闹钟功能。当闹钟响闹时，按<ALM/SNZ>键可停止响闹，但如果没有关闭闹钟，过8分钟后闹钟又响，直到关闭闹钟或按其他键停止响闹或任其响一分钟后自动熄掉。
- 2)当按 <C/F>键，温度值会在摄氏和华氏两种制式间转换显示。
- 3)当按 <IN/OUT> 键，中间行会在室内温度和室外温度显示间转换。
- 4)当按 <MAX/MIN>键，会显示湿度、室内温度或室外温度所经历的最大和最小值。
在最大和最小值的显示模式时按 <RESET>键，会清除记录。
- 5)在时钟模式下按住<FZ.ALERT> 键约2秒，会显示或熄灭雪花型图标，开关霜点报警功能。如开启了霜点报警功能，那当室外温度在 -1degC 到 +4degC 时，会产生报警。



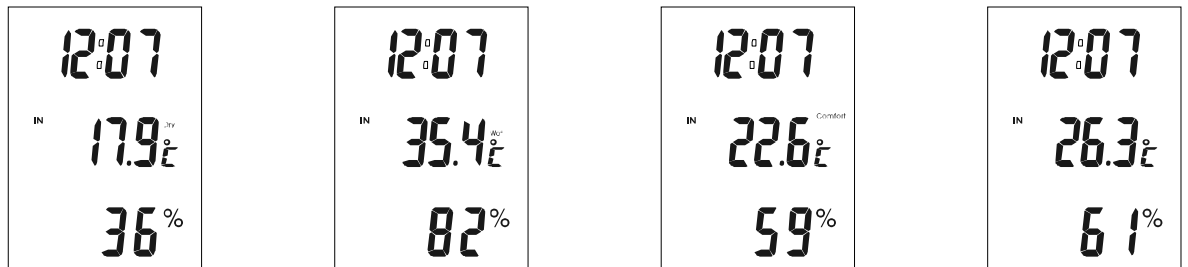
DL6806



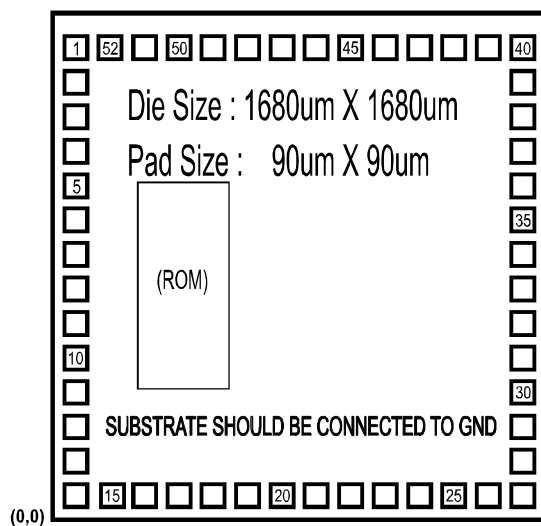
6)当湿度小于 40% 时，会显示“Dry”图标。

当湿度大于 70% 时，会显示“Wet”图标。

当湿度在 40% 到 70% 之间，而室内温度在 +20degC 到 +25degC 之间时，会显示“Comfort”图标。



四) IC外形图



五) 引脚功能

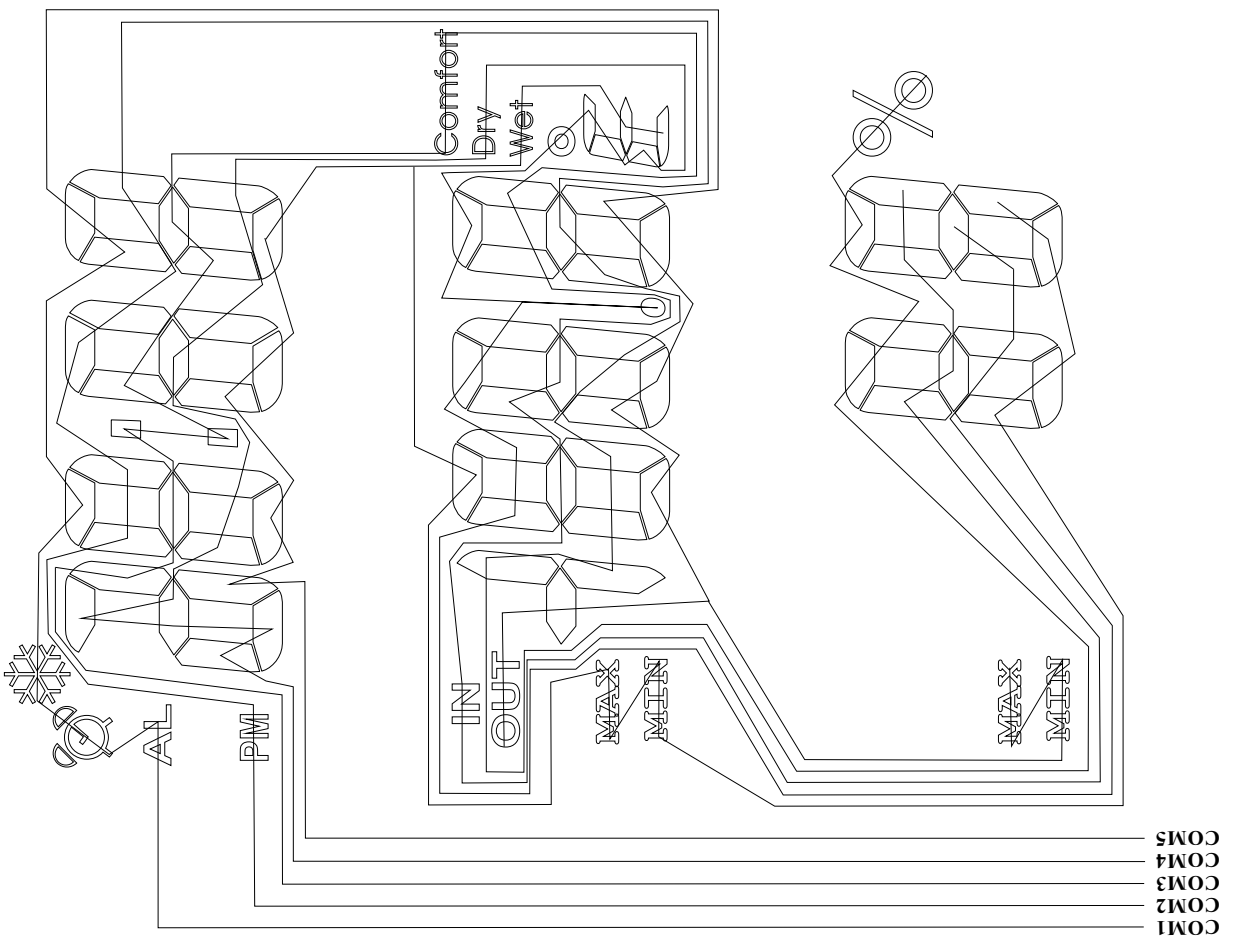
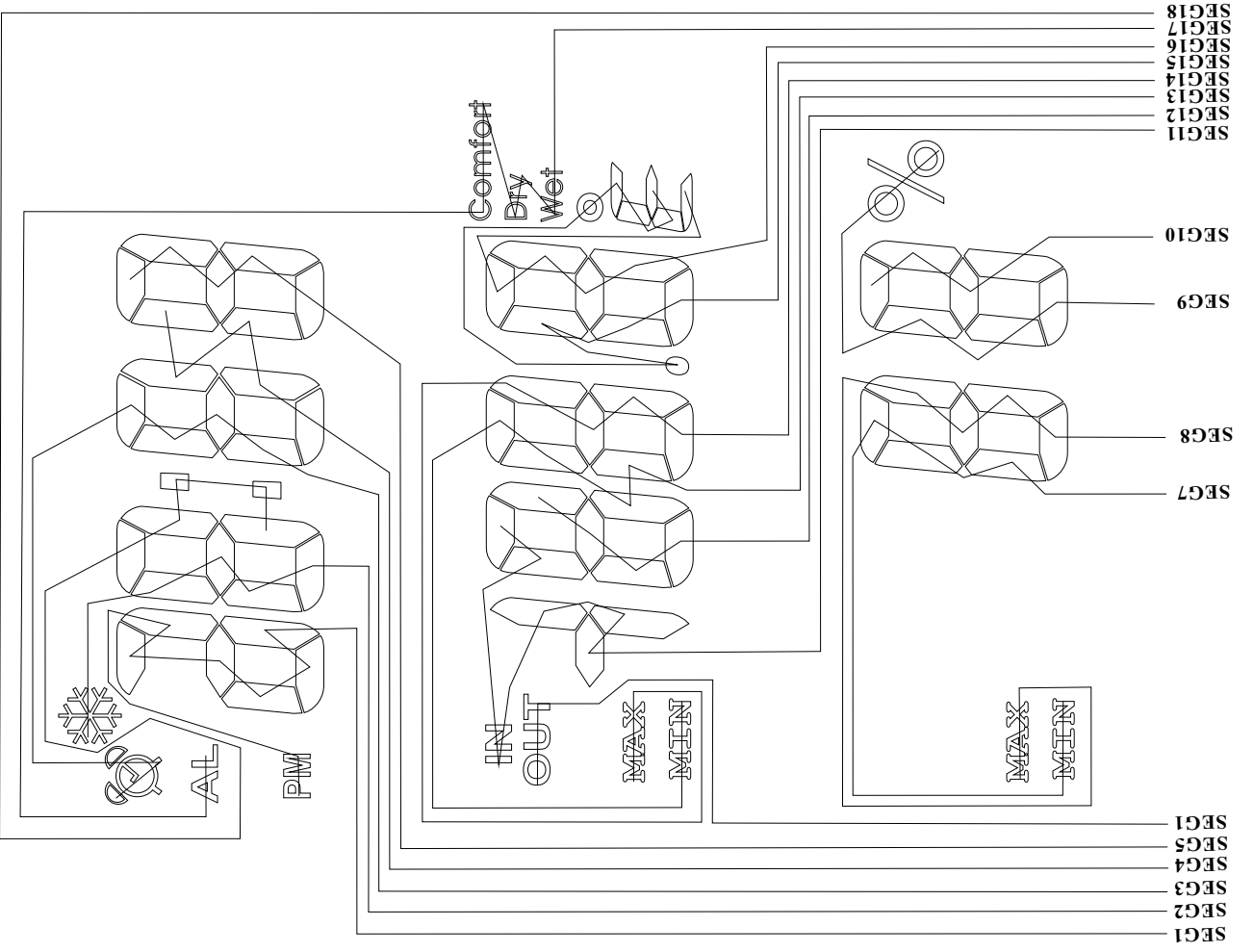
NO	NAME	X	Y	NO	NAME	X	Y
1	N.C.	77.5	1602.5	27	SEG12	1602.5	77.5
2	XIN	77.5	1472.5	28	SEG13	1602.5	207.5
3	XOUT	77.5	1357.5	29	SEG14	1602.5	322.5
4	GND	77.5	1242.5	30	SEG15	1602.5	437.5
5	VDD1	77.5	1127.5	31	SEG16	1602.5	552.5
6	VDD2	77.5	1012.5	32	SEG17	1602.5	667.5
7	VDD3	77.5	897.5	33	SEG18	1602.5	782.5
8	CUP1	77.5	782.5	34	P00	1602.5	897.5
9	CUP2	77.5	667.5	35	P01	1602.5	1012.5
10	COM1	77.5	552.5	36	P02	1602.5	1127.5
11	COM2	77.5	437.5	37	P03	1602.5	1242.5
12	COM3	77.5	322.5	38	IOA1	1602.5	1357.5
13	COM4	77.5	207.5	39	IOA2	1602.5	1472.5
14	COM5	77.5	77.5	40	IOA3	1602.5	1602.5
15	SEG1	207.5	77.5	41	IOA4	1472.5	1602.5
16	SEG2	322.5	77.5	42	IOB1	1357.5	1602.5
17	SEG3	437.5	77.5	43	IOB2	1242.5	1602.5
18	SEG4	552.5	77.5	44	IOB3	1127.5	1602.5
19	SEG5	667.5	77.5	45	BZ	1012.5	1602.5
20	N.C.	782.5	77.5	46	LIGHT	897.5	1602.5
21	N.C.	897.5	77.5	47	KI1	782.5	1602.5
22	SEG7	1012.5	77.5	48	KI2	667.5	1602.5
23	SEG8	1127.5	77.5	49	KI3	552.5	1602.5
24	SEG9	1242.5	77.5	50	RESET	437.5	1602.5
25	SEG10	1357.5	77.5	51	INT	322.5	1602.5
26	SEG11	1472.5	77.5	52	N.C.	207.5	1602.5

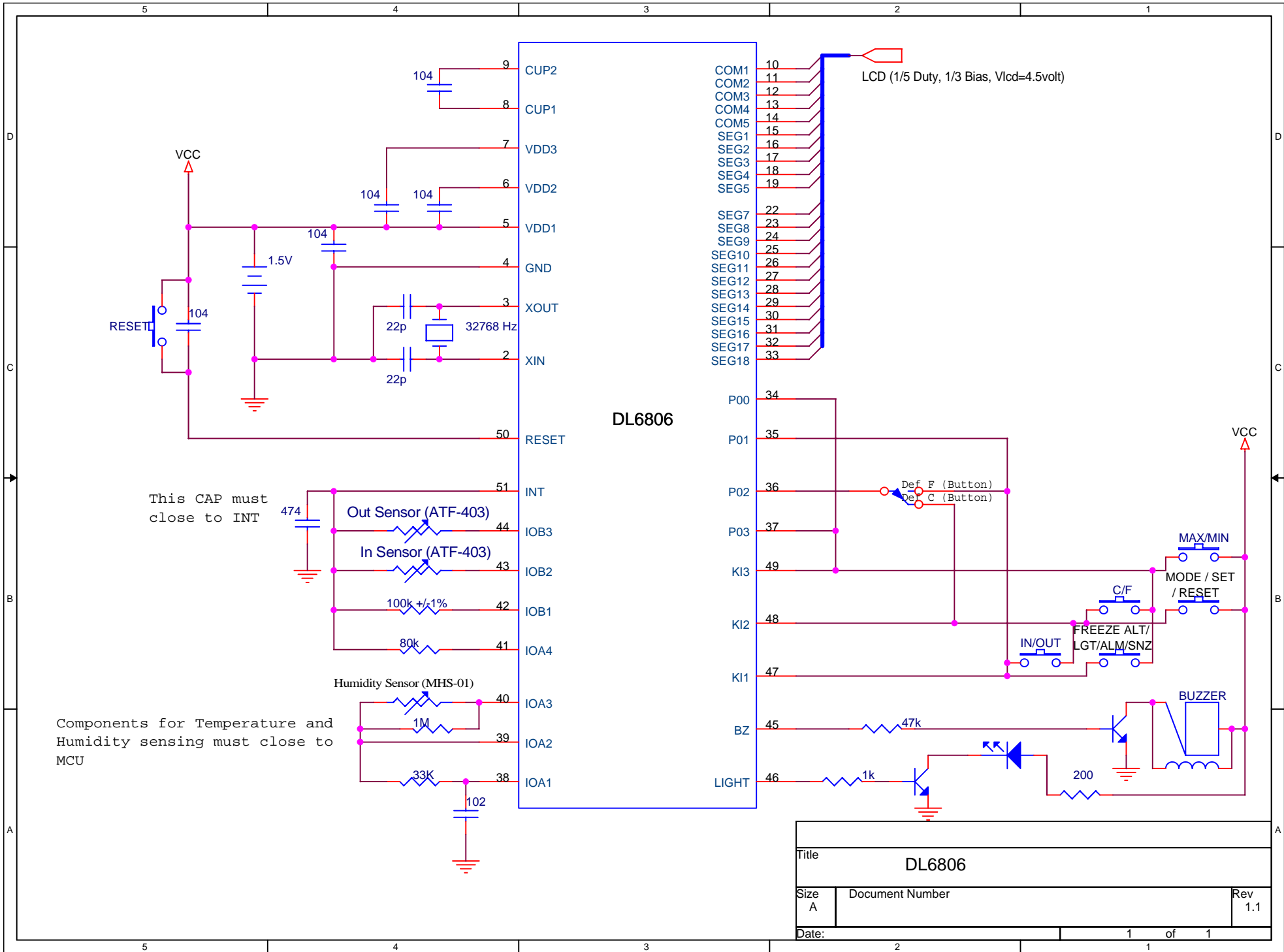
 
AL
PM 20:00

IN
OUT 100.0
MAX
MIN  Comfort
Dry
Wet

MAX
MIN 00%

1/5 Duty, 1/3 Bias, VLcd=4.5V





Title		
DL6806		
Size	Document Number	Rev
A		1.1
Date:		1 of 1