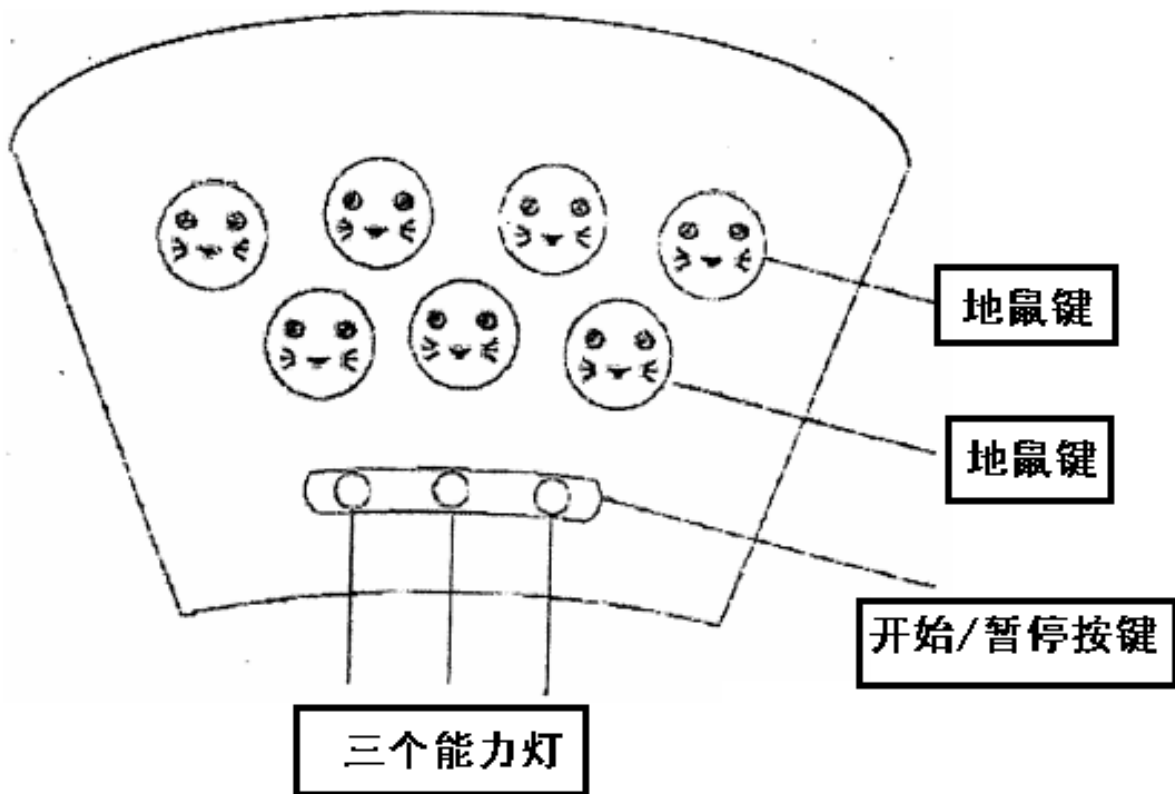


地鼠游戏机

DL5608

功能特征：

- 1 . 工作电压：4 . 5 V
- 2 . 7 个地鼠，3 个能量
- 3 . 共计 3 关，速度越来越快



一，按键功能说明：

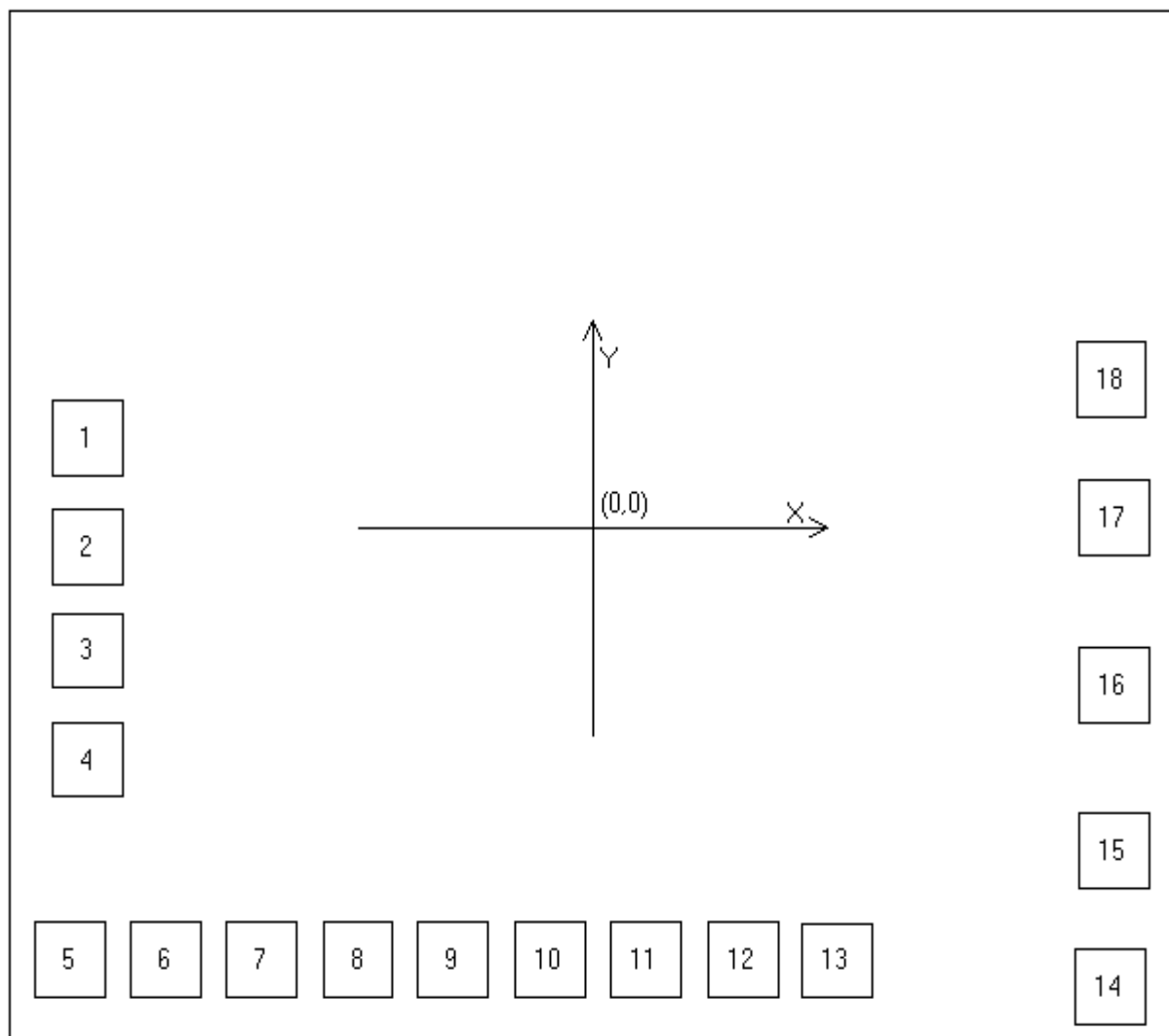
- 1， 此游戏有八个按键，"start" 和 "七个地鼠" 键
- 2， 按 "Start" 键，游戏初始化，准备开始游戏，在游戏过程中再次按下 "Start" 键，游戏暂停，90秒内在触发 "Start" 键则重新开始本关游戏，90秒之后游戏结束。
- 3， 在游戏开始时，会随机点亮一只地鼠灯，如此此灯熄灭之前按下对应的地鼠键，表示正确，否则标示按错地鼠键。

NO.	PAD NAME	X	Y
1	P33	-576	97
2	P32	-576	-17
3	P31	-576	-128
4	P30	-576	-244
5	P23	-597	-457
6	P22	-487	-457
7	P21	-378	-457
8	P20	-267	-457
9	P13	-159	-457

NO.	PAD NAME	X	Y
10	P12	-47	-457
11	P11	61	-457
12	P10	172	-457
13	OSC	279	-458
14	GND1	593	-486
15	BUZ1	597	-341
16	VDD	597	-165
17	BUZ2	597	12
18	GND	593	160

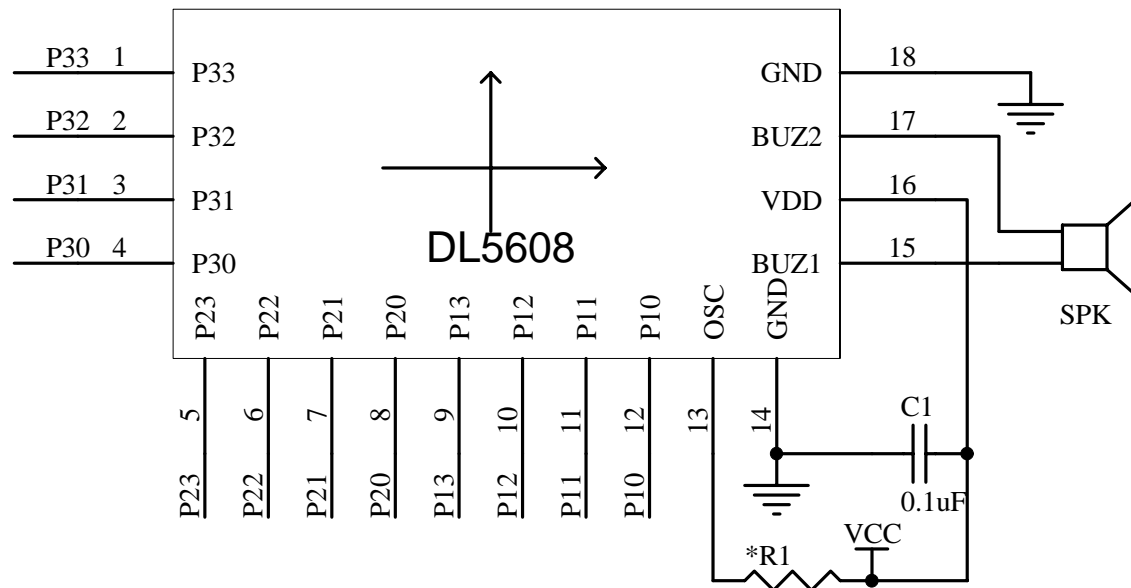
CHIP SIZE:(1350, 1120) Unit: μm

Note: The substrate must be connected to GND.



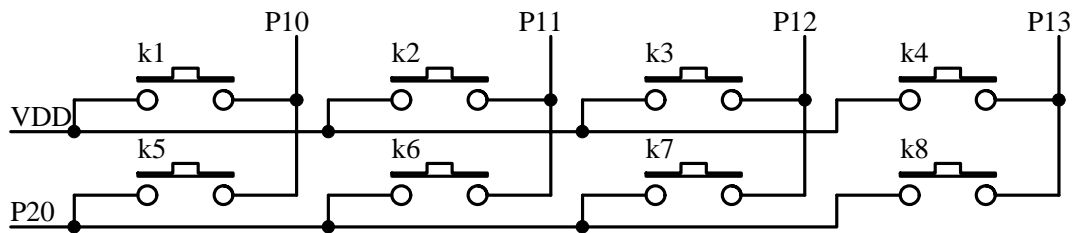
D

C

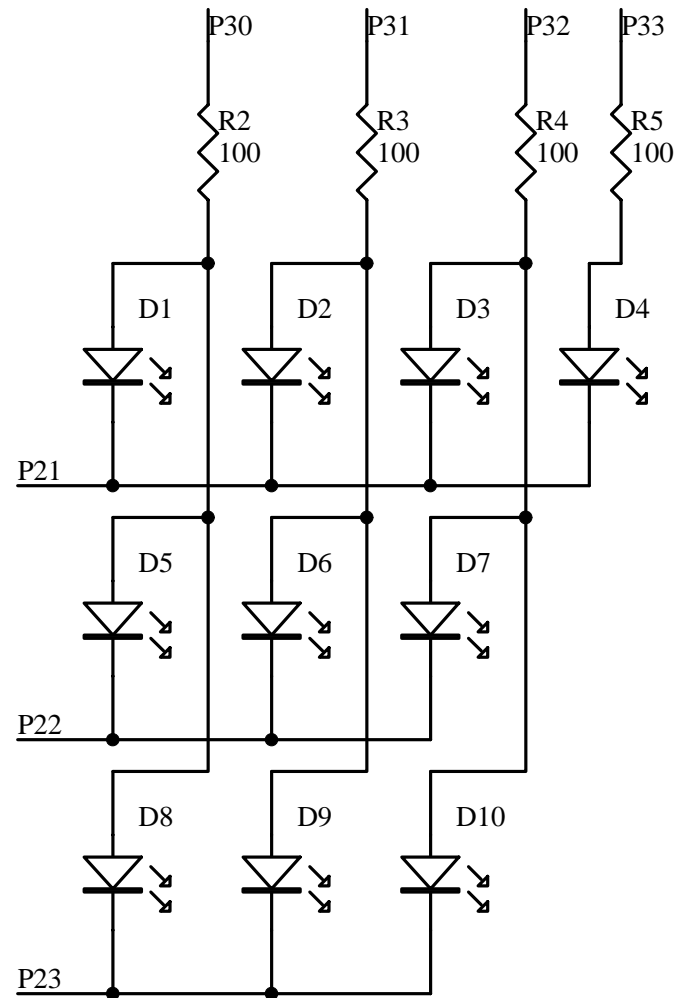


*R1: 建议使用360K, 实际阻值待IC生产出后量测确定

B



A



1

2

3

4