

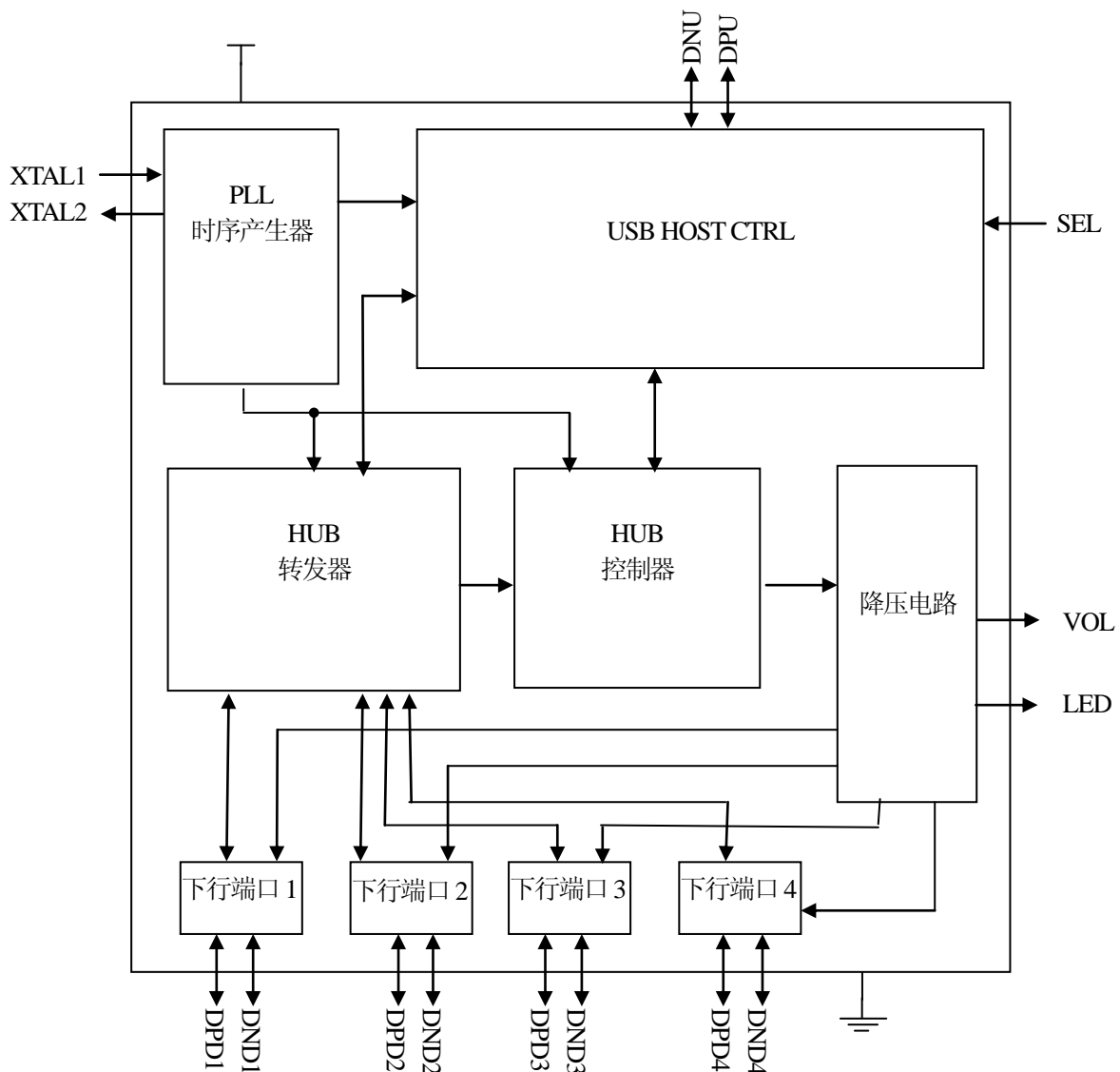


DL1050 PC (1 to 4) USB HUB(使用邦定可以选择是否显示“USB 2.0 HUB”)

特点

- 兼容 USB2.0 全速协议;
- 内建高速 PLL 和精准降压电路;
- 四个下行端口;
- 全速以及低速数据传输;
- 高性能 CMOS 技术;
- 工作电压: 3.6V -5.5V;
- 工作频率: 使用 6MHZ 晶振。

功能方框图





引脚描述

编号	引脚名称	I/O	功能概述
1	GND	-	负电源
2	VOL	O	USB 上行和下行端口电源, 3.3V-3.6V
3	VDD	-	正电源, 接 PC 主机 5.0V-5.5V
4	DPD3	I/O	下行端口 3 设备正信号线
5	DND3	I/O	下行端口 3 设备负信号线
6	DPD4	I/O	下行端口 4 设备正信号线
7	DND4	I/O	下行端口 4 设备负信号线
8	LED	O	LED 输出端口, 做电源指示用, 高电平有效
9	SEL	I	悬空为不显示 2.0; 接到 VDD 为显示 “USB 2.0 HUB”
10	DNU	I/O	USB 上行负信号线
11	DPU	I/O	USB 上行正信号线
12	XTAL2	O	6MHZ 晶体振荡器输出
13	XTAL1	I	6MHZ 晶体振荡器输入
14	DND1	I/O	下行端口 1 设备负信号线
15	DPD1	I/O	下行端口 1 设备正信号线
16	DND2	I/O	下行端口 2 设备负信号线
17	DPD2	I/O	下行端口 2 设备正信号线



深圳市晶峰达电子科技有限公司

东莞市琪芯电子有限公司

电话: 13798528768, 0755-29206918, FAX: 81703081
 邮箱: info@jfd-ic.com, QQ: 402431824 阿里旺旺: szjfdz
 网址: www.jfd-ic.com MSN: aleafuyzf@hotmail.com

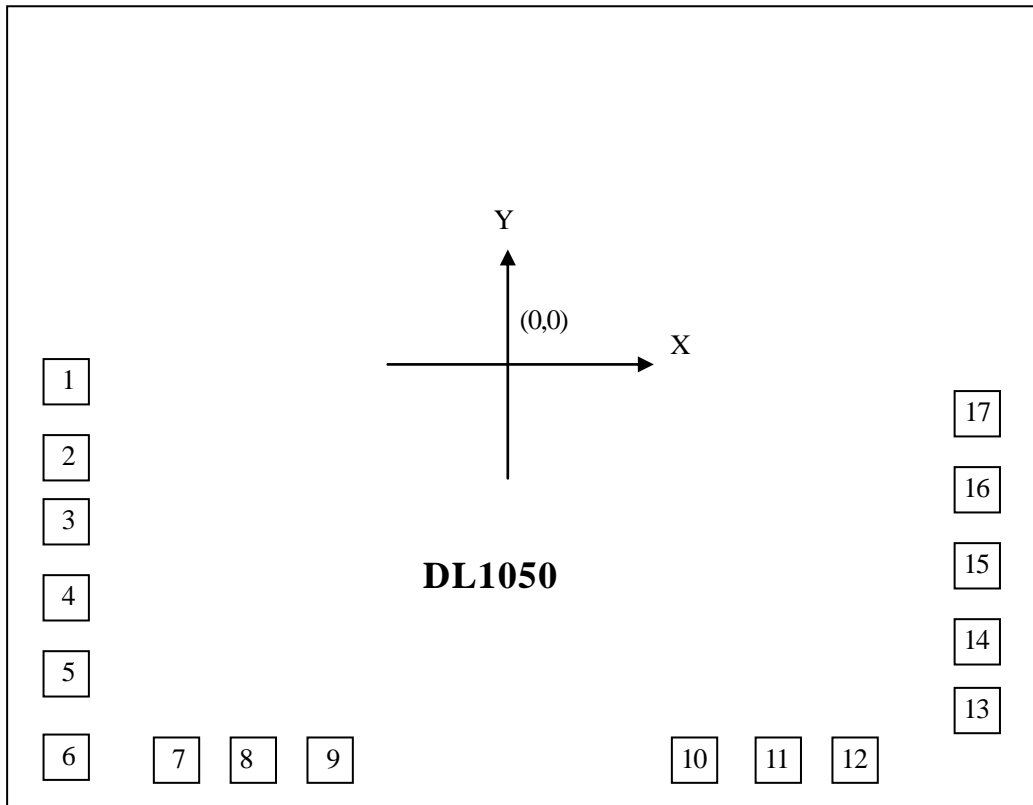
DL1050

打线图

No.	Pad Name	X	Y	No.	Pad Name	X	Y
1	GND			10	DNU		
2	VOL			11	DPU		
3	VDD			12	XTAL2		
4	DPD3			13	XATL1		
5	DND3			14	DND1		
6	DPD4			15	DPD1		
7	DND4			16	DND2		
8	LED			17	DPD2		
9	SEL						

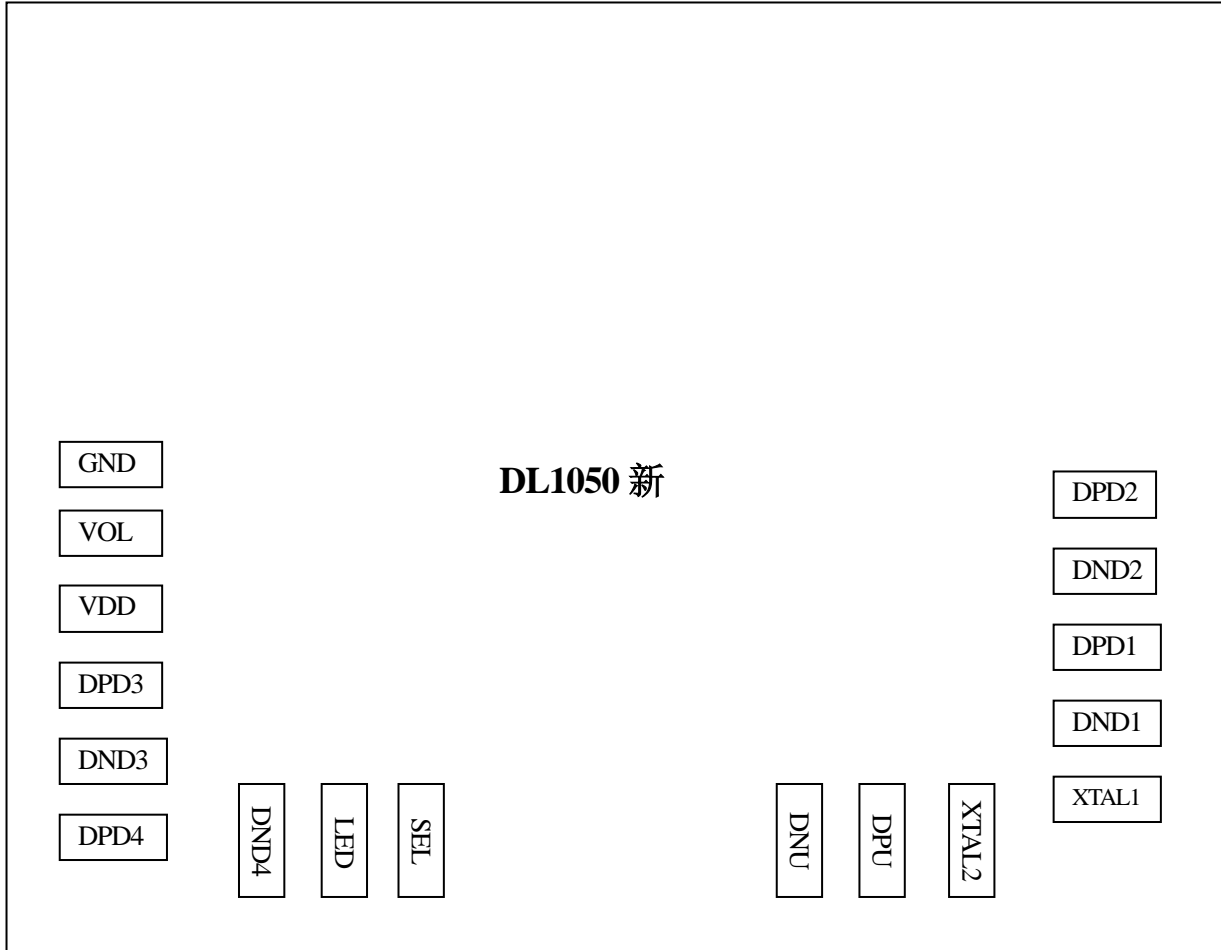
Chip Size: (L=1900.00, W=1900.00) um

Note: 衬底必须接 GND

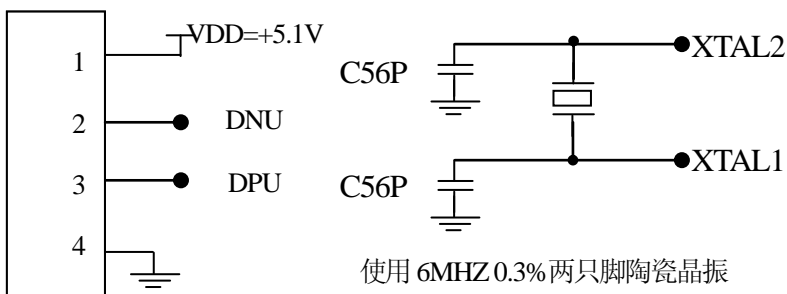




应用电路图

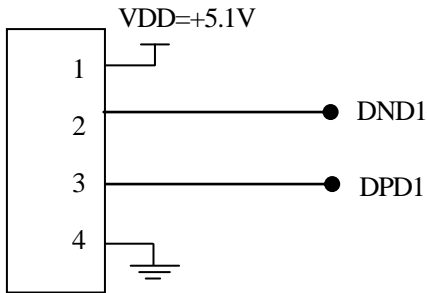


TO PC USB PORT

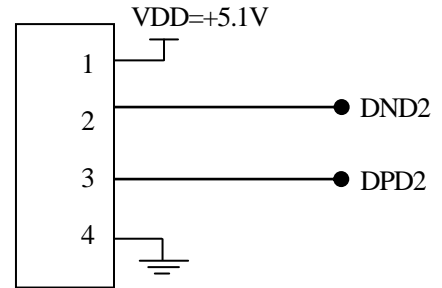




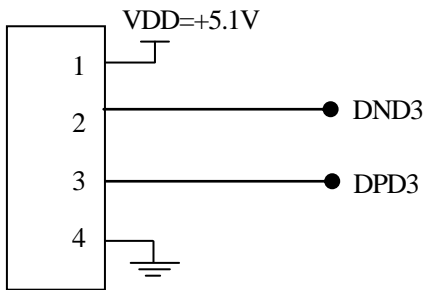
HUB PORT 1



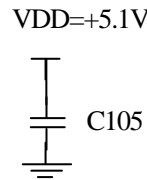
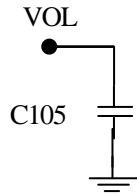
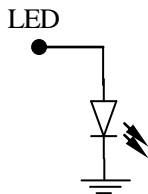
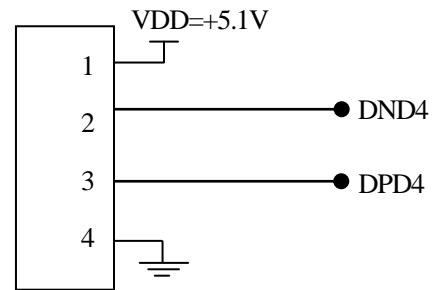
HUB PORT 2



HUB PORT 3



HUB PORT 4



最大绝对值

项目	符号	数值	单位
电源电压	V_{DD}	0 ~ 6.5	V
输入/输出电压	V_I/V_O	GND-0.3 ~ VDD+0.3	V
工作温度	T_{DD}	0 ~ 65	°C
存储温度	T_{ST}	-25 ~ 125	°C

电气参数

参数	符号	条件	最小值	典型值	最大值	单位
工作电压	V_{DD}		3.3V	3.55V	5.5	V
工作电流	I_{DD}					MA
系统频率	F_{OSC}			6.00		MHz