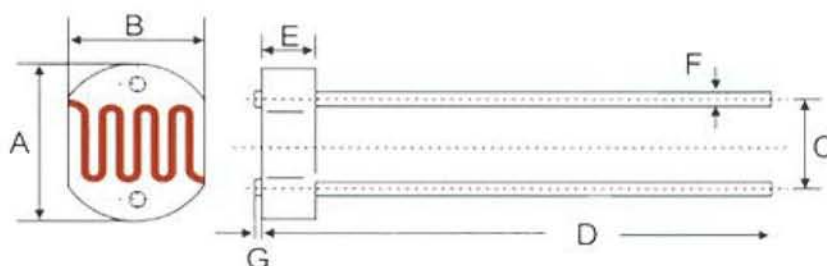


## CdS 系列光敏电阻 5MM

光敏电阻是一种半导体材料制成的电阻，其电阻率的大小随着光照度的变化而变化在。电子行业为了达到光控及测光的目的从而利用这一特性制成了不同形状和受光面积的光敏电阻产品，该产品广泛应用于玩具、灯具、照相等行业。

## 产品结构示意图

GM55 系列	A	B	C	D	E	F	G
	$5.1 \pm 0.2$	$4.3 \pm 0.2$	$3.4 \pm 0.1$	$36 \pm 1$	$1.8 \pm 0.2$	$0.4 \pm 0.02$	$0.2 \pm 0.05$



## 性能及特点

- 环氧树脂胶封装 (Coated with epoxy)
- 可靠性好 (Good reliability)
- 体积小 (Small volume)
- 灵敏度高 (High sensitivity)
- 反应速度快 (Quick response)
- 光谱特性好 (Good spectrum characteristic)

## 应用范围

- 照相机自动测光 (Camera automation photometry)
- 室内光线控制 (Indoor sunlight control)
- 光电控制 (Photoelectric control)
- 光控开关 (Optical control switch)

光控灯 (Optical control lamp)  
 电子玩具 (Electronic toy)  
 报警器 (Annunciator)  
 光控音乐 I.C (Optical control music I.C)  
 电子验钞机 (Electronic proverbial vltional)  
 工业控制 (Industrial control)

## 规格参数

规格	型号	耐压 (VDC)	功耗 (mW)	光谱 (nm)	亮阻 (KΩ)	暗阻 (MΩ)	$\gamma_{10}^{100}$	响应时间	
								上升	下降
Φ5 系列	5516	150	90	540	5-10	0.5	0.5	30	30
	5528	150	100	540	10-20	1	0.6	20	30
	5537-1	150	100	540	20-30	2	0.6	20	30
	5537-2	150	100	540	30-50	3	0.7	20	30
	5539	150	100	540	50-100	5	0.8	20	30
	5549	150	100	540	100-200	10	0.9	20	30

## 包装及注意事项

本产品采用中性包装，小包装 200 支，大包装 1000 支：  
 请勿将光敏电阻放置在潮湿、高温环境下：  
 注意引线焊接位置应距陶瓷基座 4mm 以上：

## 测试条件

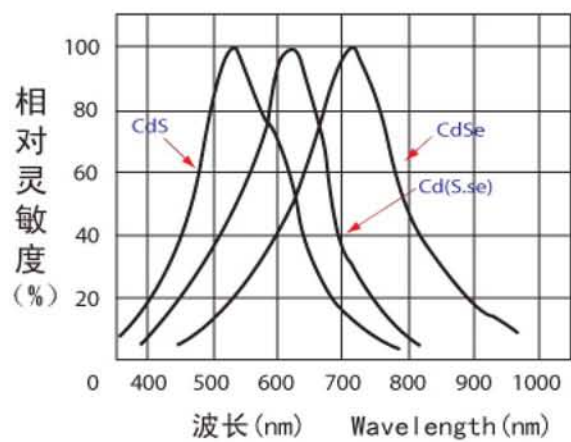
- 1、亮电阻：在标准光源 A（色温 2854K）下，用 10Lux 照度测量的阻值。
- 2、暗电阻：指关闭光照后（0Lux）第 10 秒的电阻值。

- 3、 $\gamma$  值是指 10Lux、100Lux 照度下的标准值。
$$\gamma = \frac{10g(R10/R100)}{10g(100/10)} = 10g(R10/R100)$$

R10、R100 分别为 10Lux、100Lux 照度下的亮阻值， $\gamma$  值的公差为 $\pm 0.1$ 。

- 4、最大功率损耗：环境温度为 25℃ 时的最大功率损耗。
- 5、最大外加电压：指在黑暗中可连续施加给元件的最大电压。

## 光谱响应特性



## 照度特性图

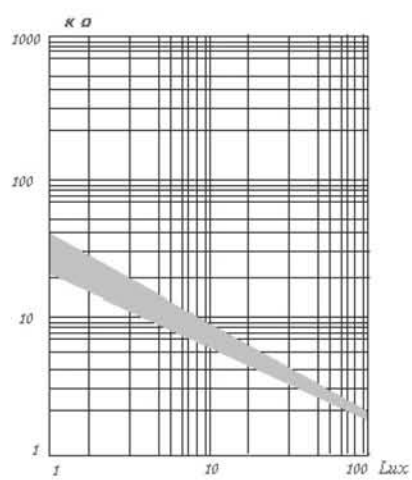


圖 1

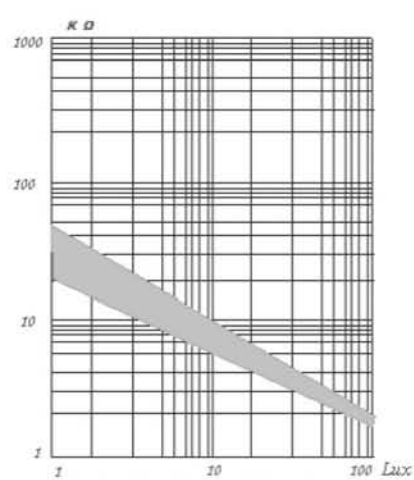


圖 2

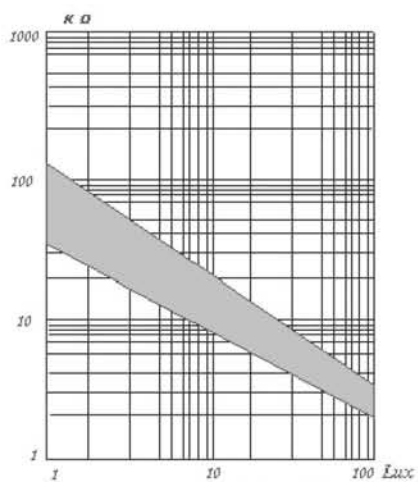


圖 3

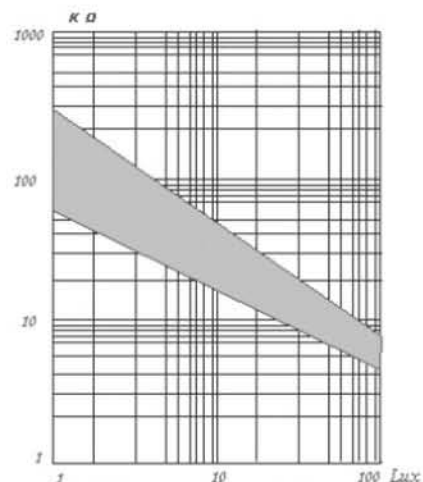


圖 4

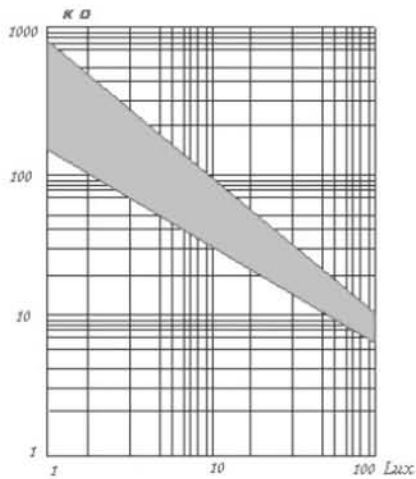


圖 5

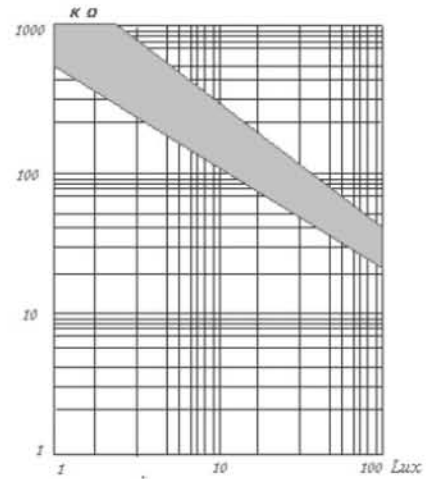


圖 6